

Deloitte.

ORACLE



MODERNE FINANZSTEUERUNG IN KRANKENHAUS, KLINIK & PRAXIS

Der Schlüssel zum Erfolg im Gesundheitswesen

Transparenz, Flexibilität und Tempo – Oracle unterstützt Finanzverantwortliche mit einer modernen Finanzsteuerung

Situation

Die IT-Systemlandschaft in Krankenhäusern hat sich über viele Jahre hinweg entwickelt. Eine Zentralisierung der Datensilos wurde selten in Angriff genommen, was die aktuellen Herausforderungen in Bezug auf Flexibilität, Skalierung und IT-Sicherheit intensiviert.

Herausforderung

Regelmäßige Reformen der gesetzlichen Vorgaben erfordern ständige Anpassungen in allen Bereichen. Die operativen und finanziellen Auswirkungen lassen sich ohne digitale Steuerungsinstrumente kaum mehr abschätzen, geschweige denn proaktiv gestalten.

Lösung

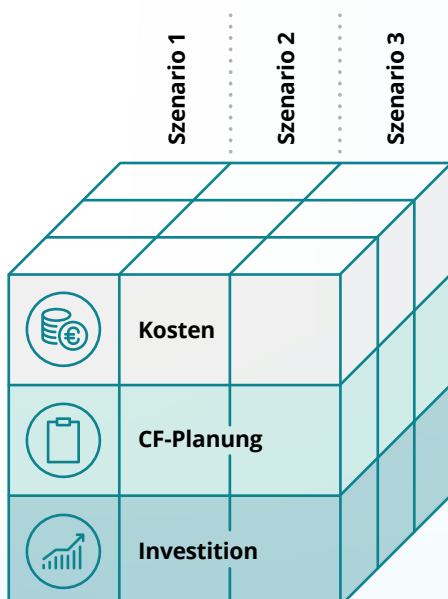
Eine moderne EPM Lösung ermöglicht es, Datensilos aufzubrechen und volle Transparenz herzustellen und dabei trotzdem so flexibel zu bleiben, dass zukünftige Reformen kurzfristig abgebildet und deren Effekte simuliert werden können.

Oracle EPM Cloud

Die Oracle EPM Cloud bietet eine ganzheitliche, cloudbasierte Plattform zur integrierten Steuerung von Medizincontrolling, kaufmännischem Controlling und Finanzbuchhaltung. Sie adressiert die komplexen Anforderungen moderner Krankenhäuser: Von der Fall- und Leistungsdatenbasis über die Kostenstellen- und Kostenträgerrechnung bis zur Konzernkonsolidierung in Klinikverbünden. Ergebnis sind einheitliche Planungs-, Analyse- und Abschlussprozesse, die Datenqualität, Governance und Geschwindigkeit spürbar erhöhen und Excel-Insellösungen nachhaltig ablösen.

Im Rahmen der Leistungsgruppenzuordnung ermöglicht die Lösung umfassende Szenario- und Risikoanalysen, etwa zur Bewertung von Personalvorhaltung, Medizintechnikauslastung oder Standortkonsolidierungen. Über Szenario- und Risikoanalysen („What-if“) lassen sich Auswirkungen auf Umsatz, Personal- und Sachkosten sowie die Belegungssteuerung simulieren. Dies schafft die Grundlage für eine evidenzbasierte Entscheidungsfindung im Rahmen der Krankenhausplanung.

Abb. 1 – Zentralisierung der Daten für Transparenz, schnelle Analysen und Reporting





Darauf aufbauend stellt die Plattform eine integrierte Finanzplanung und Budgetierung bereit: Fälle/Belegungstage, Case-Mix, DRG-/PEPP-Volumen, OPS-Mix, Kostenstellen-/Kostenträgerplanung, Investitionsplanung (MedTech/OP, Bau, IT) inklusive Fördermittelabbildung (z. B. Krankenhaus-transformationfonds im Rahmen des Krankenhausversorgungsverbesserungsgesetzes) sowie Tarifabschlüsse, Energiepreise und MD-Management-Effekte (Prüfquoten, Kürzungen) fließen konsistent in Budget, Forecast und Mittelfristplanung ein. Die Plattform unterstützt die Umsetzung in belastbare Finanzmodelle und ermöglicht die Ausleitung in das Bankenberichtswesen.

Die Ambulantisierung wird ebenfalls durch die Plattform strategisch unterstützt: Trotz quartalsweiser Abrechnung können Forecasts zu Erlösen erstellt und mit Leistungsdaten abgeglichen werden. Dies ist insbesondere im Kontext von AOP-Leistungen (§115b SGB V) und hybriden Versorgungsformen relevant.

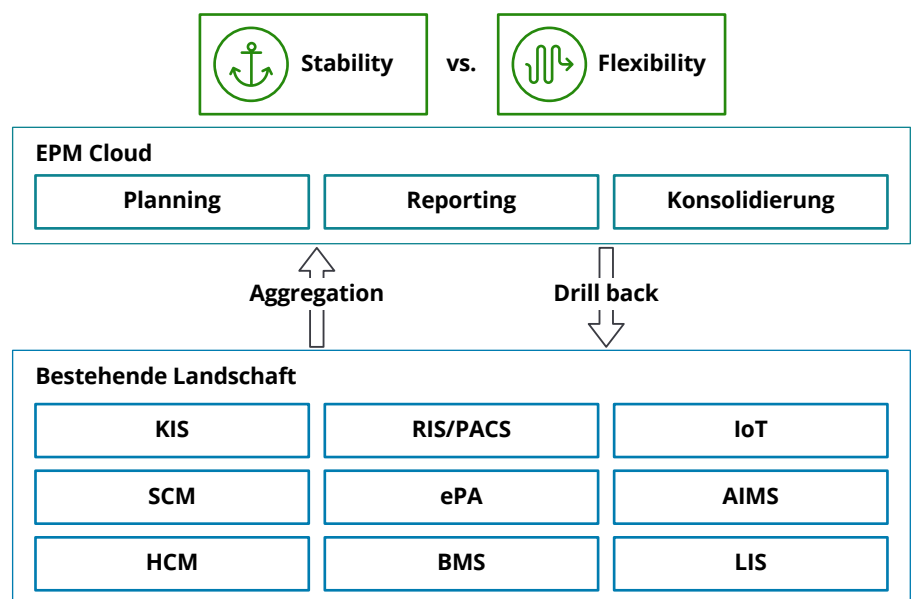
Für Klinikverbünde und Tochtergesellschaften stellt die Lösung eine konsolidierte Konzernabschluss- und Reportingstruktur bereit. Die hohe Automatisierung verbessert die Datenqualität, Governance und Geschwindigkeit der Prozesse und schafft Transparenz über alle Steuerungsebenen hinweg.

Integration in die bestehende Landschaft

Eine besonders wichtige Anforderung an eine EPM Lösung in Krankenhäusern ist die einfache Integration in eine bestehende heterogene IT-Landschaft. Die EPM Cloud bringt die dafür erforderlichen Funktionalitäten mit und ermöglicht damit die Anbindung beliebiger Systeme (SAP, MS Dynamics, etc.) und eine vollständige Automatisierung der Datenintegration. Eine Anpassung der

bestehenden Architektur ist nicht erforderlich. Durch die eingebauten Mapping-Funktionalitäten erfolgt die Harmonisierung der Daten, so dass eine Single Source of Truth für die wichtigsten Kennzahlen der Organisation entsteht. Die Flexibilität der Cloud Plattform ermöglicht eine schnelle Umsetzung des benötigten Steuerungsmodells und eine zeitnahe Anpassung an geänderte regulatorische Vorgaben – ebenfalls ohne Anpassung der bestehenden Architektur.

Abb. 2 – Vereinfachung der IT-Landschaft ermöglicht Flexibilität und Kosteneinsparungen



Oracle EU Sovereign Cloud

Im Gesundheitswesen hat der Schutz sensibler Patientendaten höchste Priorität. Daher ist es für Krankenhäuser entscheidend, dass ihre sensiblen Daten sicher und gesetzeskonform gespeichert und verarbeitet werden. Die Oracle EU Sovereign Cloud ist speziell für EU-Daten konzipiert, mit Rechenzentren u.a. in Frankfurt, Deutschland für eine lokale Datenspeicherung und den Betrieb durch von in der EU ansässigen Personen. Dies erfüllt die strengen europäischen Datenschutzbestimmungen und bietet einen hohen Sicherheitsstandard. Zudem ermöglicht die EU Sovereign Cloud den gleichen Zugriff auf Services und Innovationen wie Public Cloud-Angebote.

Ihre Vorteile auf einen Blick



Sicherstellung der Liquidität durch schnellere Liquiditätsplanung und -steuerung



Prozessverbesserung durch Automatisierung und AI-Nutzung – mit signifikant weniger Aufwand



Modulare Einführung ermöglicht späterer Ausbau und schnelle Mehrwertschaffung

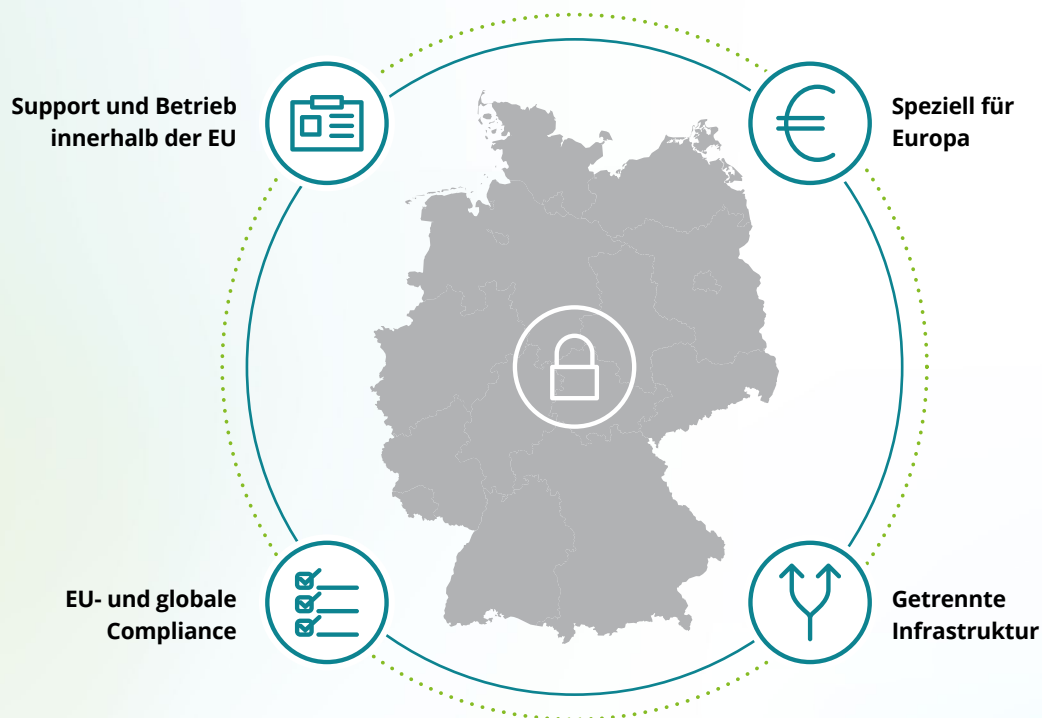


Einheitliche Datenbasis (Single Source of Truth) für die gesamte Organisation



Einhaltung der besonderen Datenschutzrichtlinien über die Sovereign Cloud

Abb. 3 – In der EU für die EU – Oracle EU Sovereign Cloud mit speziellen Rechenzentren u.a. in Deutschland



Ihr Team auf dem Weg zur Modernisierung

Gemeinsam mehr erreichen

Lassen Sie uns gemeinsam Ihre Herausforderungen gezielt angehen. Mit der strategischen Expertise von Deloitte, Ihrer Fachexpertise und Kenntnis der internen Abläufe und der Technologie von Oracle schaffen wir messbare Verbesserungen in Transparenz, Automatisierung und Steuerung Ihres Finanzbereichs.



Ibo Teuber

Partner, Health Care Lead
iteuber@deloitte.de



Martin Schulze

Director, Finance Transformation
mschulze@deloitte.de



Jonas Schädler

Senior Manager, Oracle EPM
jschaedler@deloitte.de



Chris Behrens

Manager, Health Care
chbehrens@deloitte.de

Deloitte.

Deloitte bezieht sich auf Deloitte Touche Tohmatsu Limited (DTTL), ihr weltweites Netzwerk von Mitgliedsunternehmen und ihre verbundenen Unternehmen (zusammen die „Deloitte-Organisation“). DTTL (auch „Deloitte Global“ genannt) und jedes ihrer Mitgliedsunternehmen sowie ihre verbundenen Unternehmen sind rechtlich selbstständige und unabhängige Unternehmen, die sich gegenüber Dritten nicht gegenseitig verpflichten oder binden können. DTTL, jedes DTTL-Mitgliedsunternehmen und verbundene Unternehmen haften nur für ihre eigenen Handlungen und Unterlassungen und nicht für die der anderen. DTTL erbringt selbst keine Leistungen gegenüber Kunden. Weitere Informationen finden Sie unter www.deloitte.com/de/ueberUns.

Deloitte bietet führende Prüfungs- und Beratungsleistungen für nahezu 90% der Fortune Global 500®-Unternehmen und Tausende von privaten Unternehmen an. Rechtsberatung wird in Deutschland von Deloitte Legal erbracht. Unsere Mitarbeitenden liefern messbare und langfristig wirkende Ergebnisse, die dazu beitragen, das öffentliche Vertrauen in die Kapitalmärkte zu stärken und unsere Kunden bei Wandel und Wachstum unterstützen. Deloitte baut auf eine 180-jährige Geschichte auf und ist in mehr als 150 Ländern tätig. Erfahren Sie mehr darüber, wie die rund 460.000 Mitarbeitenden von Deloitte das Leitbild „making an impact that matters“ täglich leben: www.deloitte.com/de.

Diese Veröffentlichung enthält ausschließlich allgemeine Informationen und weder die Deloitte Consulting GmbH noch Deloitte Touche Tohmatsu Limited („DTTL“), ihr weltweites Netzwerk von Mitgliedsunternehmen noch deren verbundene Unternehmen (zusammen die „Deloitte Organisation“) erbringen mit dieser Veröffentlichung eine professionelle Dienstleistung. Diese Veröffentlichung ist nicht geeignet, um geschäftliche oder finanzielle Entscheidungen zu treffen oder Handlungen vorzunehmen. Hierzu sollten Sie sich von einem qualifizierten Berater in Bezug auf den Einzelfall beraten lassen.

Es werden keine (ausdrücklichen oder stillschweigenden) Aussagen, Garantien oder Zusicherungen hinsichtlich der Richtigkeit oder Vollständigkeit der Informationen in dieser Veröffentlichung gemacht, und weder DTTL noch ihre Mitgliedsunternehmen, verbundene Unternehmen, Mitarbeiter oder Bevollmächtigten haften oder sind verantwortlich für Verluste oder Schäden jeglicher Art, die direkt oder indirekt im Zusammenhang mit Personen entstehen, die sich auf diese Veröffentlichung verlassen. DTTL und jede ihrer Mitgliedsunternehmen sowie ihre verbundenen Unternehmen sind rechtlich selbstständige und unabhängige Unternehmen.